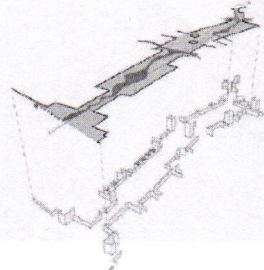
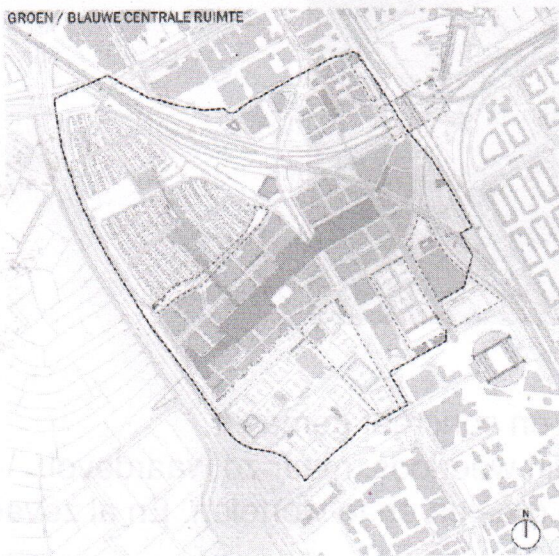
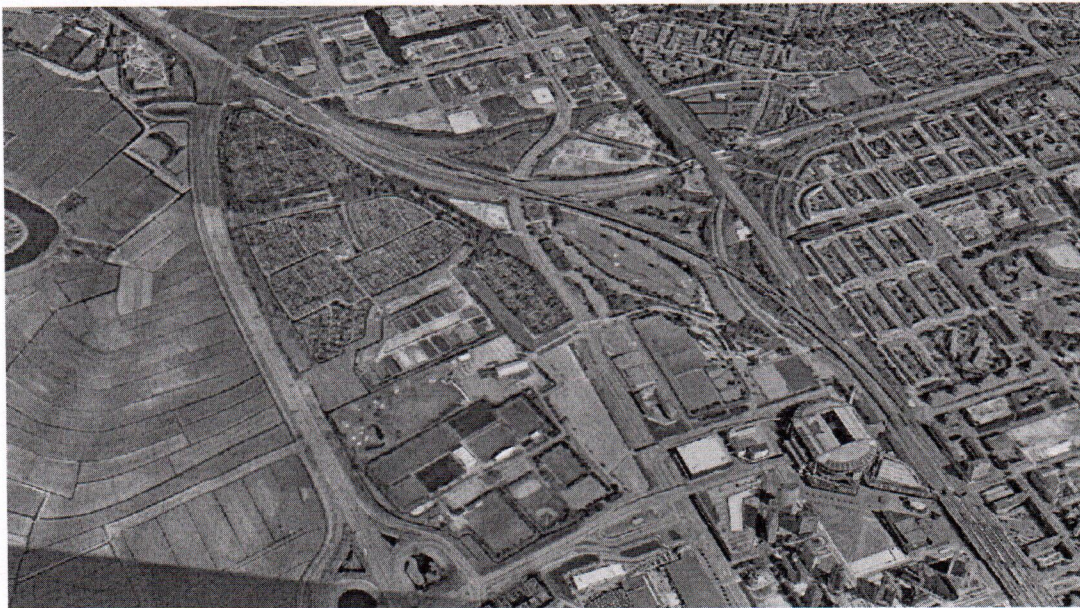


**Welk voorstellen concreet:**

- Bomen opnemen in MER van De Nieuwe Kern.
- Deelprojecten -> gevaar voor 50 bomen hier, 100 bomen daar, etc
- Bomen inventariseren in dorp. Kennis vergroten. Beleid en visie vastleggen. Tools gebruiken om verschillende waarde te bepalen per boom.
- Elk plan uitgangspunt: niet kappen. Eventueel verplaatsen. En als laatste optie kappen, maar dan in directe omgeving herplanten, dezelfde grootte/waarde.
- Aansluiten Bomenmakelaar, ook imv herplaatsen van waardevolle bomen. En aankopen beeldbepalende waardevolle bomen. (uit bomencompensatiefonds)



De centrale ruimte met groen en blauw op de daken

• Een centrale groen blauwe ruimte opent het hart van DAP. Deze ruimte verbindt de oost- en westzijde van het gebied.

